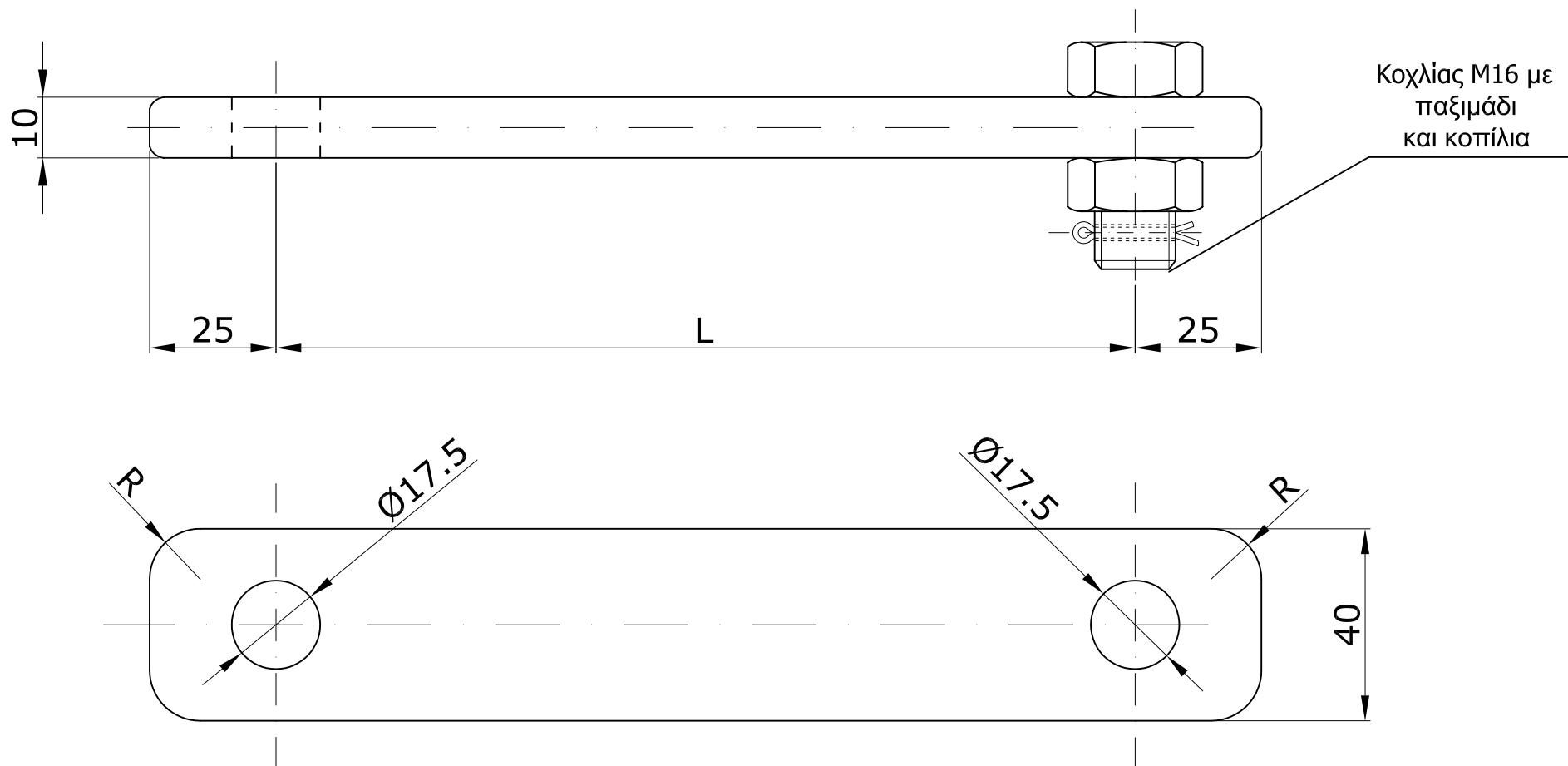


Όλες οι επιφάνειες θα είναι λείες, με κατάλληλες ακτίνες  
καμπυλότητας των ακμών και χωρίς εγχοπές, ρωγμές, κ.λ.π.  
All surfaces shall be smooth, with rounded edges and  
without cracks, notches, etc.

Το μήκος L κάθε λάμας εξαρτάται από τον  
αριθμό των αντιβάρων που απαιτεί η μελέτη



Διαστάσεις σε χιλιοστά

Dimensions in mm

Υλικό : Χάλυβας γαλβανισμένος εν θερμώ

Material : H.D.G. Steel

ΣΧΕΔΙΑΣΗ	ΜΕΛΕΤΗ	ΕΛΕΓΧΟΣ	ΕΓΚΡΙΣΗ	ΗΜΕΡΟΜΗΝΙΑ
Κ.ΚΥΡΙΑΚΟΥΛΙΑΣ	Κ.ΚΥΡΙΑΚΟΥΛΙΑΣ	Ε.ΚΟΡΚΑ	Μ.ΚΟΡΩΝΙΩΤΑΚΗΣ	06/08/2007
<b>ΔΕΗ ΑΕ</b> ΔΙΕΥΘΥΝΣΗ ΝΕΩΝ ΕΡΓΩΝ ΜΕΤΑΦΟΡΑΣ Τομέας Ηλεκτρολογικών Μελετών Εξοπλισμού & Καλωδιακών Γ.Μ.			ΛΑΜΑ ΕΠΙΜΗΚΥΝΣΗΣ ΓΙΑ ΑΝΑΡΤΗΣΗ ΑΝΤΙΒΑΡΩΝ 25kg ΚΑΙ 50kg Γ.Μ. EXTENSION LINK FOR 25kg AND 50kg COUNTERWEIGHT SUSPENSION OF T.L.	
ΑΡ. ΣΧΕΔΙΟΥ:			ΛΑΜΑ-10	ΑΝΕΥ ΚΑΙΜΑΚΟΣ NO SCALE